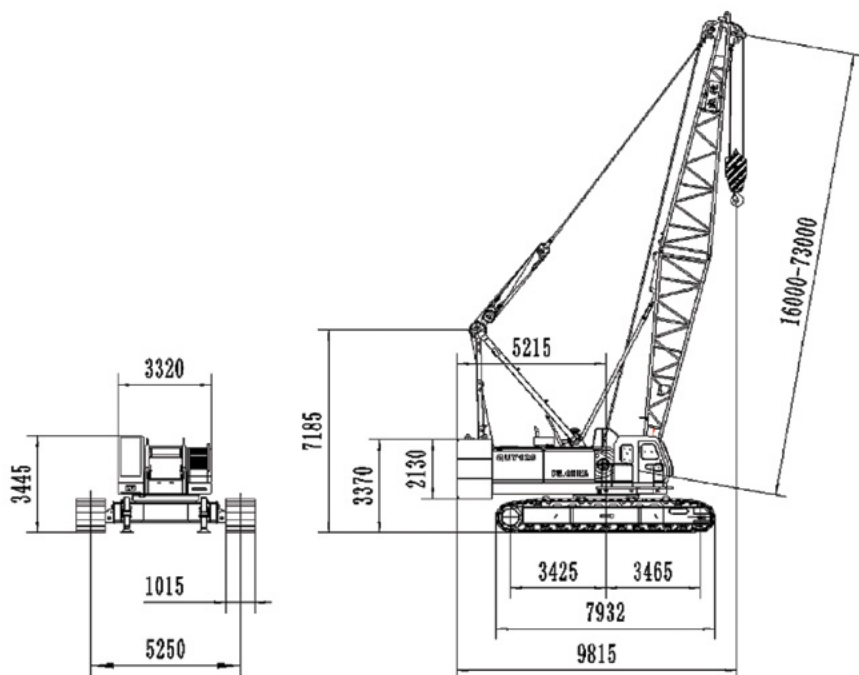


# QUY120



| Позиция                                      |                       | Единица измерения       | Параметры      |
|--|-----------------------|-------------------------|----------------|
| Максимальная грузоподъемность                |                       | т                       | 120            |
| Длина основной стрелы                        |                       | м                       | 16-73          |
| Грузовой момент                              |                       | т/м                     | 600            |
| Угол изменения вылета основной стрелы        |                       | град                    | 30-80          |
| Длина гуська                                 |                       | м                       | 13-25          |
| Длина основной стрелы + гусек                |                       | м                       | 61+25          |
| Максимальная длина стрелы + маневровый гусёк |                       | м                       | 49+31; 46+49   |
| Крюкоблоки                                   |                       | т                       | 9/25/50/120    |
| Рабочие скорости                             | Скорость каната       | Главная лебёдка         | м/мин 102      |
|  |                       | Вспомогательная лебёдка | м/мин 114      |
|  |                       | Основная стрела         | м/мин 54       |
|  | Скорость поворота     | об/мин 1.96             |                |
|  | Скорость передвижения | рад/мин 1.3             |                |
| Радиус поворота                              |                       | мм                      | 5215           |
| Габаритные размеры                           |                       | мм                      | 8851x3280x3030 |
| Максимальная нагрузка одной нити каната      |                       | т                       | 8.33           |
| Максимальный преодолеваемый подъём           |                       | %                       | 30             |
| Двигатель                                    |                       | кВт/об/мин              | 209/2000       |
| Полная масса                                 |                       | т                       | 110            |
| Давление на грунт                            |                       | Кгс/см.2                | 0.8            |
| Масса противовеса                            |                       | т                       | 42,6           |

